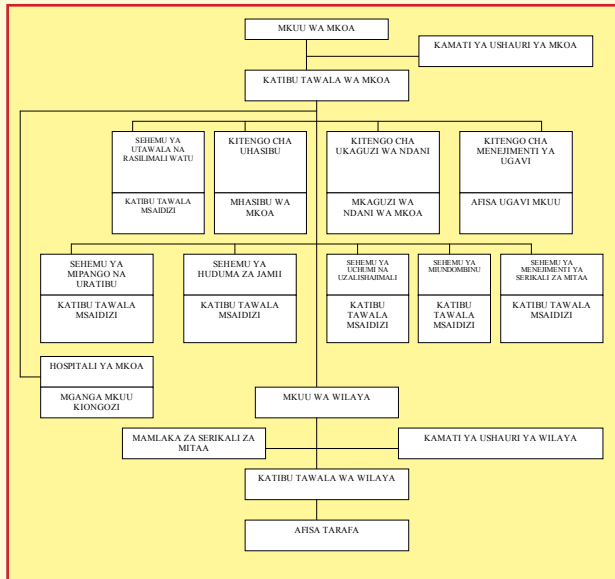


Tarafa wapo watumishi 3. Sehemu na vitengo kwa mujibu wa muundo ni kama ifuatavyo:

- i. Mipango na Uratibu
- ii. Huduma za Jamii
- iii. Uchumi na Uzalishajimali
- iv. Miundombinu
- v. Menejimenti ya Serikali za Mitaa
- vi. Utawala na Raslimali Watu
- vii. Hospitali ya Mkoa
- viii. Vitengo vya Uhasibu, Ukaguzi wa ndani na Ugavi.

Kielelezo cha muundo wa Sekretarieti ya Mkoa ni kama inavyoonekana katika mchoro ufuatao:

**MUUNDO WA SEKRETARIETI YA MKOA (Ulipitishwa na Rais tarehe 13 Agosti, 2007)**



**5.0 CHANGAMOTO ZINAZOUKABILI MKOA**

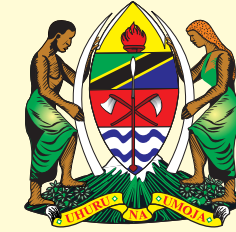


*Eneo la katikati ya Jiji la Dar es Salaam*

Mkoa unakabiliana na changamoto nyingi kutokana na kuwa kitovu cha shughuli za biashara na utawala nchini. Idadi kubwa ya watu wanaokadiriwa kufikia milioni nne inapelekea kuhitaji huduma nyingi na nzuri za Elimu, Afya, Maji safi na Taka, Makazi, Masoko, Chakula, Usafi, Ulinzi na Usalama pamoja na miundombinu ya Barabara, Usafiri na Usafirishaji. Mkoa umekuwa ukishirikiana na Halmashauri ya Jiji na Manispaa za Ilala, Kinondoni na Temeke, vyombo vya dola pamoja na wadau mbalimbali ikiwemo Sekta binafsi katika utoaji wa huduma kwa wakazi wake. Tatizo kubwa ni uhaba wa raslimali fedha za kutosheleza kutoa huduma kwa matarajio ya jamii kwa kuwa chanzo kikuu ni serikali. Jitihada kadhaa zinaendelea kufanyika kupitia Mipango na Bajeti ya kila mwaka ili kuboresha huduma za jamii na utawala bora. Aidha, mkoa unakaribisha wadau hususani Sekta binafsi, mashirika yasiyo ya kiserikali na ya kimataifa ili kushirikiana kuboresha huduma mbalimbali kwa jamii. Huduma zitolewazo na Ofisi ya Mkuu wa Mkoa ni kama zilivyoelezwa kwenye taarifa mbalimbali pamoja na vitabu vya Mpango Mkakati na Mkataba wa Huduma kwa Mteja

*Kwa mawasiliano zaidi wasiliana nasi kwa anuani zifuatazo:*

**Ofisi ya Mkuu wa Mkoa**  
 S.L.P. 5429, Dar es Salaam  
 Simu: +255 22 2203156  
 Fax: +255 22 2203158  
 Barua Pepe: ras@dsm.go.tz  
 Tovuti: www.dsm.go.tz



**JAMHURI YA MUUNGANO WA TANZANIA**

**OFISI YA MKUU WA MKOA DAR ES SALAAM**



**Mhe. William Lukuvi (Mb)**  
Mkuu wa Mkoa



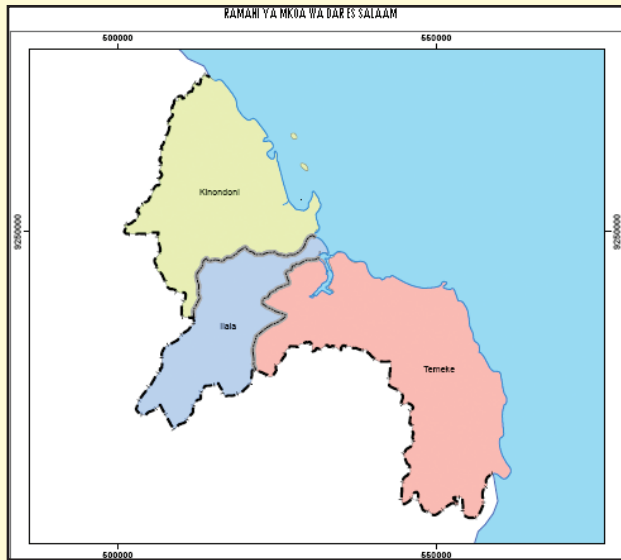
**Ndimbo, A (Ms)**  
Katibu Tawala wa Mkoa

## 1.0 USULI

Mkoa wa Dar es Salaam ulianzishwa mwaka 1973. Mkoa una jumla ya Wilaya tatu ambazo ni Ilala, Kinondoni na Temeke, Tarafa 10, Kata 93 na Mitaa 448. Mkoa umegawanyika katika Mamlaka 4 za Serikali za Mitaa ambazo ni Halmashauri ya Jiji, Halmashauri za Manispaa 3 za Ilala, Kinondoni na Temeke zilizoanza rasmi mwaka 2000.

### Mgawanyiko wa Majimbo ya Uchaguzi, Tarafa, Kata na Mitaa ni kama ifuatavyo:

Wilaya	Majimbo	Tarafa	Kata	Mitaa
Ilala	3	3	23	102
Kinondoni	3	4	40	171
Temeke	2	3	30	175
Jumla	8	10	93	448



Kiusalama mkoa unaongozwa na Kanda Maalum ya Dar es Salaam kwa upande wa Polisi na Usalama wa Taifa. Una Makamanda 3 wa Polisi wenye hadhi ya ngazi ya Mkoa na Wakuu wa

Usalama wa Taifa 3 wenye hadhi sawa ambao kiutendaji wapo katika ngazi ya Wilaya.

Ofisi ya Mkuu wa Mkoa ni kiungo muhimu kati ya Ofisi ya Rais, Tawala za Mikoa na Serikali za Mitaa, Wizara za Kisekta na Serikali za Mitaa. Ofisi hii ina jukumu la kuhakikisha kuwa inajenga mazingira mazuri ya kazi, kuziwezesha na kuzijengea uwezo Halmashauri za Manispaa na Jiji katika kuwaletea wananchi maendeleo. Katika kufanikisha jukumu hili mambo muhimu ya kuzingatia ni pamoja na Utawala bora, kuboresha utoaji huduma kwa wadau na wateja wa ndani na nje ya Sekretariati ya Mkoa wa Dar es Salaam.

## 2.0 MAJUKUMU YA MKOA

- (i). Kutoa ushauri kwenye Mamlaka za Serikali za Mitaa ili ziweze kuhudumia wananchi kikamilifu (Advisory Role).
- (ii). Kufanya ufuatiliaji wa utekelezaji wa shughuli za maendeleo na utoaji wa huduma ( Monitoring and Evaluation).
- (iii). Kutafsiri Sera, Miongozo na maelekezo kutoka Serkali kuu kwenda kwenye Halmashauri za Manispaa na Jiji pamoja na kutoa mrejesho.
- (iv). Kujenga uwezo wa Sekretariati ya Mkoa, Halmashauri za Manispaa na Jiji katika kutoa huduma bora kwa jamii (Capacity Building)
- (v). Kuinua kiwango cha usimamizi na uwajibikaji wa matumizi ya rasimali za umma (Good Governance).
- (vi). Kuendeleza amani na usalama wa nchi (Maintanance of Peace, Order and Tranquility).
- (vii). Kuratibu na kushughulikia matukio ya Maafa katika mkoa (Disaster Management).
- (viii). Kuratibu masuala ya Itifaki mkoani (Facilitation of Protocol issues)

## 3.0 DIRA, DHIMA NA MALENGO YA SEKRETARIATI YA MKOA

### 3.1 DIRA

Taasisi ya mfano wa kuigwa katika kutoa ushauri na uratibu nchini Tanzania.

### 3.2 DHIMA

Kuhakikisha kuwa Maendeleo ya Kiuchumi na Kijamii yanapatikana kutokana na huduma bora za ushauri na uratibu ambazo zitajengea mazingira bora Serikali za Mitaa na wadau kutoa huduma inayotarajiwa.

### 3.3 MALENGO MAKUU

Sekretariati ya Mkoa katika kutimiza dhima yake imejiwekea Malengo makuu saba yafuatayo:-

- A. Kuboresha huduma na kupunguza maambukizi ya UKIMWI
- B. Kuwezesha utekelezaji endelevu wa Mkakati wa Taifa wa kupambana na Rushwa
- C. Kuboresha huduma za ushauri na uratibu kwa Mamlaka za Serikali za Mitaa na wadau wengine
- D. Kuimarisha mfumo wa ndani wa Sekretariati ya Mkoa
- E. Kudumisha Ulinzi na Usalama
- F. Kuratibu na kushauri masuala mtambuka.

## 4.0 MUUNDO WA SEKRETARIATI YA MKOA

Katika kutekeleza majukumu mbalimbali, Sekretariati ya Mkoa inazo sehemu 7 (Sections), vitengo 3 na Ofisi 3 za wakuu wa wilaya. Ofisi ya Mkuu wa mkoa ina idadi ya Maafisa 54 (Core staff) na watumishi wa kada ya kawaida 64 (Supporting Staff). Aidha, Ofisi za Wakuu wa wilaya zina watumishi 14 kila moja ngazi ya makao makuu na katika kila